





### Auszug aus den Ausführungsbestimmungen:

- Die Skizzen sind Ausschnitte aus topografischen Karten 1:25.000 oder Ausschnitte aus Google Earth. Die Ausschnitte sind vergrößert oder verkleinert. In den Kartenausschnitten ist oben links ein Maßstab eingeblendet.
- In der Skizze besteht ein Fahrauftrag der neben oder unter der Skizze detailliert beschrieben ist.
- Fahren vom Anfang bis zum Ende gemäß Beschreibung.. Zwischen Anfang und Ende sind **rot** Aufgabenteile eingezeichnet in Form von Strichen Pfeilen und Punkten. Einen Aufgabenteil zu befahren bedeutet, von Anfang bis zum Ende durchgängig auf dem Strich oder Pfeil zu fahren!
- Bei überlappenden Aufgaben ist nach dem letzten Kartenausschnitt zum Anfang der folgenden Skizze zu fahren.
- Die Aufgabenteile sind nach Regeln der Aufgabe (rechts von der Skizze oder darunter) zu abzufahren (Numerische Reihenfolge oder Punkt–Strich- Punkt usw.)
- Es dürfen nur 2-strichige Straßen genutzt werden. Endet ein Aufgabenteil neben der Straße oder auf einer einstrichigen Straße, so ist die Fahrt nach Örtlichkeit fortzusetzen und schnellstmöglich wieder auf eine 2-strichige Straße zu fahren.
- Gegen eine zuerst gefahrene Richtung darf nicht gegenläufig gefahren werden. Pfeile geben immer die Fahrtrichtung vor. Dies gilt für die gesamte Veranstaltung innerhalb der Skizzen!
- Niveaugleiches Kreuzen einer gefahrenen Strecke ist verboten. Zweimaliges rechts- oder links-Abbiegen (Amerikanisches Abbiegen) ist erlaubt. Dabei gilt die Darstellung in der Skizze. Kurze Gegenläufigkeiten in der Wirklichkeit können daher möglich sein!
- Unpassierbarkeit liegt vor, wenn die Idealstrecke durch ein Hindernis versperrt ist. Die Idealstrecke ist dann nach Natur schnellstmöglich auf der Idealstrecke wieder aufzunehmen.
- Auf die Lösbarkeit der Aufgabe ist zu achten

### Legende

-  Umfahrung bei Überlappung
-  erste Route
-  ab zweiter Route
-  ab dritter Route
- vierte Route wieder grün!



02

Stempelkontrolle



52

Orientierungskontrolle



19

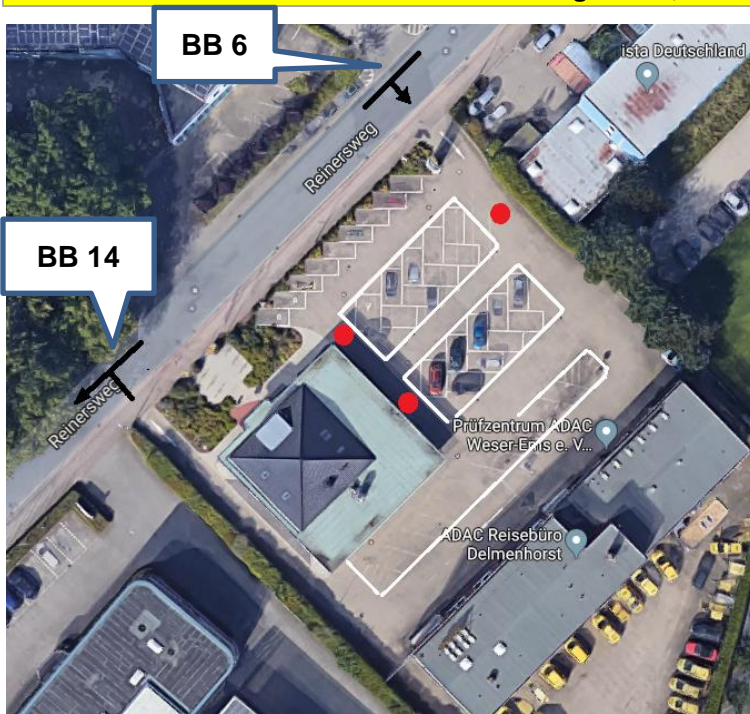
Platz in Bordkarte



52

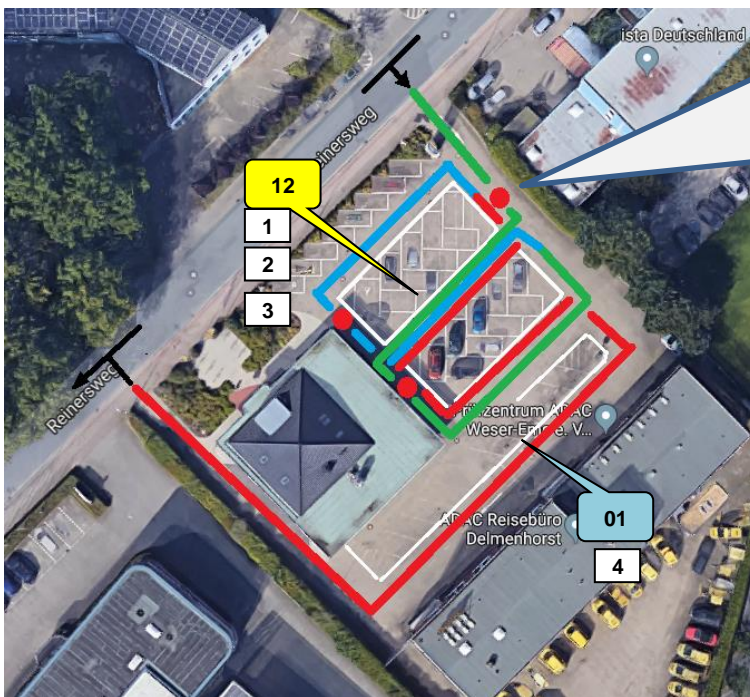
Nummer  
für Klasse 1 – 5 touristisch  
nicht Klasse 6 – 8 sporttouristisch!

### Aufgabe 1 „ADAC“



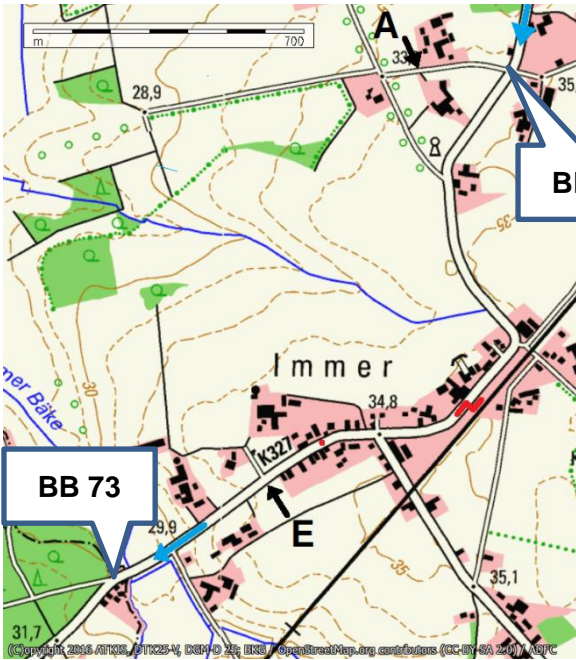
Fahren sie von Bordbuch Nr. 6 über die Punkte nach Bordbuch Nr. 14

### Lösung 1 „ADAC“



Eine Aufgabe zum Warmwerden!  
1. den nächsten Punkt nach Bordbuch Nr. 6 anfahren  
links abbiegen, dann ist rechts der nächste. Dann zurück fast bis zum ersten Punkt, links rein und dann rechts zum letzten Punkt.  
Danach sind nur noch die alten Fahrrichtungen zu beachten!

### Aufgabe 2 ,Immer Bahnhof'



Fahren sie von A über den Strich und den Punkt nach E

### Lösung 2 ,Immer Bahnhof'

Kartenfehler bei der Einmündung!  
Also hinten um den Baum rum!

Die vorgegebene Strecke 1,24 km von Bordbuch 56 zum A erfordert, dass einmal das Dreieck gefahren werden muss nach Karte!

Damit der Strich korrekt über die zweistrichige Straße angefahren wird, die die Anfahrt aus Westen notwendig!