


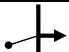
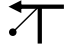


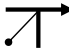

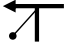


Rund um die Hünengräber 2019

Fahrweg touristisch ADAC Delmenhorst

Bordbuch

wie ist zu fahren?

lfd. Nr.	Teil-km	Fahrt-richtung	Bemerkung / Hinweis
6	0,430		ADAC Einfahrt
7			(Informationszeile)
8	0,030		
9	0,025		 ADAC Weser Ems, Geschäftsstelle Delmenhorst
10	0,012		
11	0,025		
12	0,010		
13			(Informationszeile)
14	0,090		ADAC Ausfahrt Reinersweg Radfahrer queren!

Das Bordbuch ist eine systematische Beschreibung des Fahrwegs

- Die einzelnen Fahrtanweisungen sind in der Reihenfolge links zu befolgen
- Teil-km ist der Weg seit der letzten Anweisung
- Fahrrichtung stellt grob die Stra0ensituation dar.
- Dabei ist immer von unten zum Pfeil zu fahren
- Zeile 6 bedeutet, dass 430 m nach den Zeichen 5 (hier nicht dargestellt) nach links auf das ADAC-Gelände abzubiegen ist.
- bei Zeile 8 geht nach 30 m rechts ein Weg ab, in den abgelenkt werden muss.

Hieraus ergibt sich der gesamte Fahrweg.

Auf den nächsten Seiten finden Sie zwei Beispiele aus denen das System anhand der „Karten“ nachvollzogen werden kann.



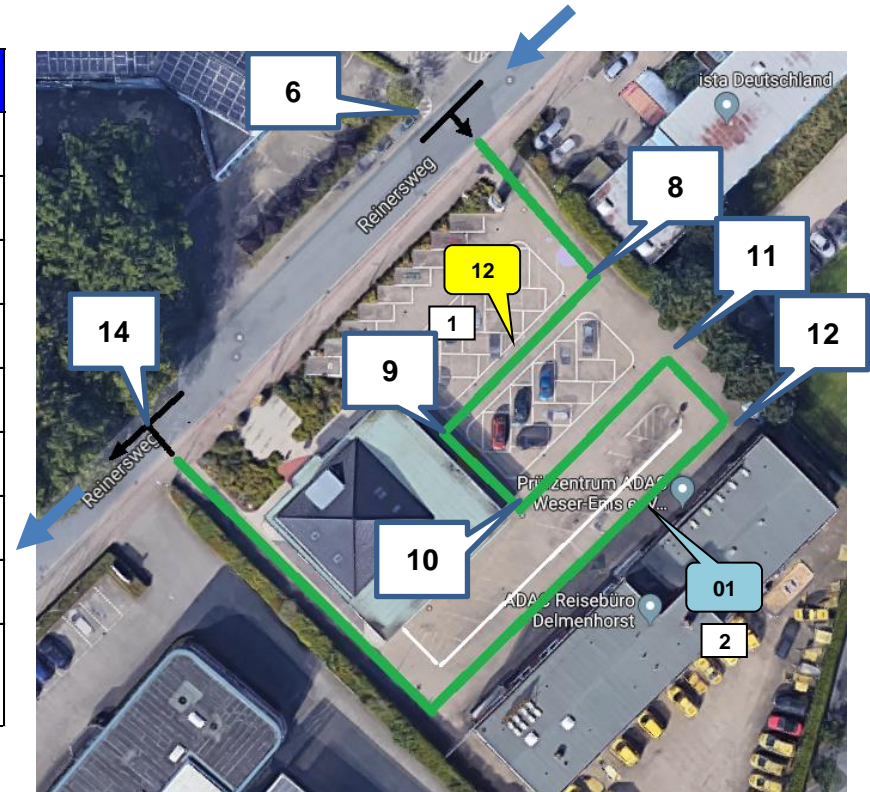
Rund um die Hünengräber 2019

Fahrtweg touristisch ADAC Delmenhorst

Bordbuch

Fahrtweg

lfd. Nr.	Teil-km	Fahrt-richtung	Bemerkung / Hinweis
6	0,430		ADAC Einfahrt
7			(Informationszeile)
8	0,030		
9	0,025		ADAC Weser Ems, Geschäftsstelle Delmenhorst
10	0,012		
11	0,025		
12	0,010		
13			(Informationszeile)
14	0,090		ADAC Ausfahrt Reinersweg Radfahrer queren!



Also ist bei dem Passieren des Kontrollschilts (OK) mit der roten aufgemalten 12 (hier symbolisch gelb hinterlegt) die 12 auf Platz 1 in der Bordkarte einzutragen, Bei der Stempelkontrolle (SK) 01 (hier blau) sitzt ein Sportwart und drückt einen Stempel auf Platz 2 in der Bordkarte!



Rund um die Hünengräber 2019

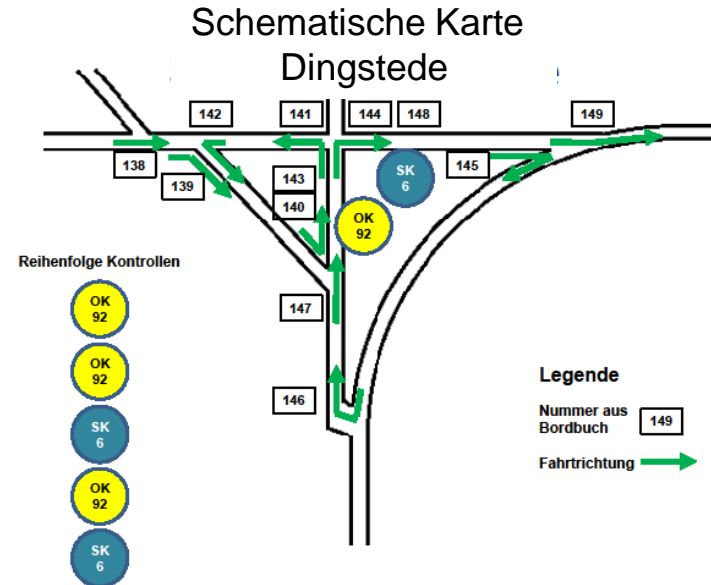
Fahrweg touristisch ADAC Delmenhorst



Bordbuch

Fahrweg

lfd. Nr.	Teil-km	Fahrt-richtung	Bemerkung / Hinweis
139	0,010		Alter Postweg
140	0,040		
141	0,030		
142	0,030		
143	0,040		
144	0,030		
145	0,050		
146	0,070		Es wird die Friedenseiche umfahren, Umfang in Brusthöhe 7,05 m (Stand 2016)
147	0,030		
148	0,030		
149	0,050		Kimmer Landstraße



Achtung: Bei jedem Passieren einer Kontrolle erfolgt ein Eintrag in die Bordkarte!